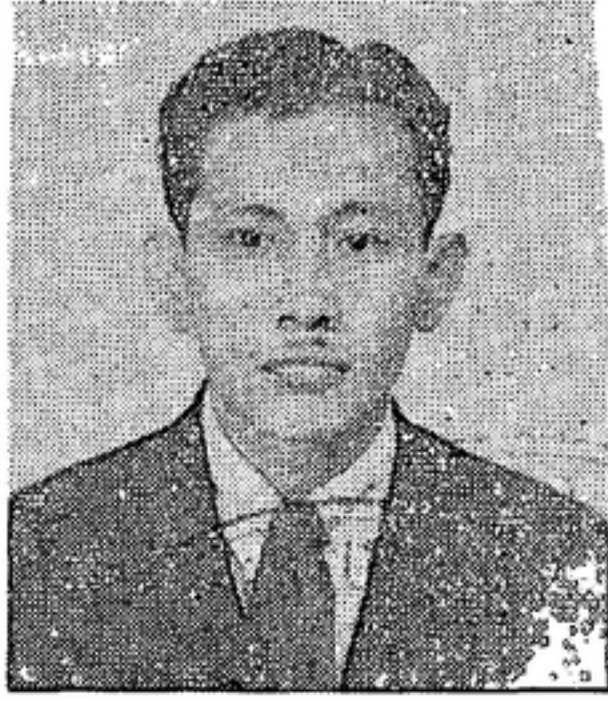


LUCHADORES SOCIALISTAS

LUCINIO ARAUZ



JULIO S. GARCIA



deros de los mismos. Varios miembros de esta sociedad pueden hacer deposiciones que demuestran que dichos terrenos quedaban originalmente muy retirado de los predios que actualmente ocupan Gatuncillo y Limón y que utilizan para sus siembras los moradores de los mismos.

b) Que una vez que se establezca la cabida real de los terrenos de la sucesión Arias, se investigue si ha pagado los impuestos correspondientes y, caso contrario, que se le apliquen las sanciones correspondientes rematando las tierras por el valor de los impuestos adeu-

VIDA DEL PARTIDO

Antón.—

En viaje de organización de la distribución de "EL SOCIALISTA" órgano oficial del partido, el domingo 16 estuvo en el sector de Antón el camarada Martínez Surroca administrador del semanario, el que visitó a los camaradas de ese sector con el fin señalado.

Calzada Larga

El domingo tuvo lugar en

la colectividad de Calzada Larga un congreso extraordinario del sector de Chilibre para elegir el secretario del mismo. En el número próximo de este semanario daremos amplios detalles de este congreso del que sabemos que estuvo altamente animado y, en el que discutieron puntos de sumo interés para el partido y para las colectividades que forman el sector.

MANIOBRAS, NO!!.....