

# ADELANTÉ

ORGANO DEL SINDICATO DE TRABAJADORES DE LA CHIRIQUI LAND COMPANY

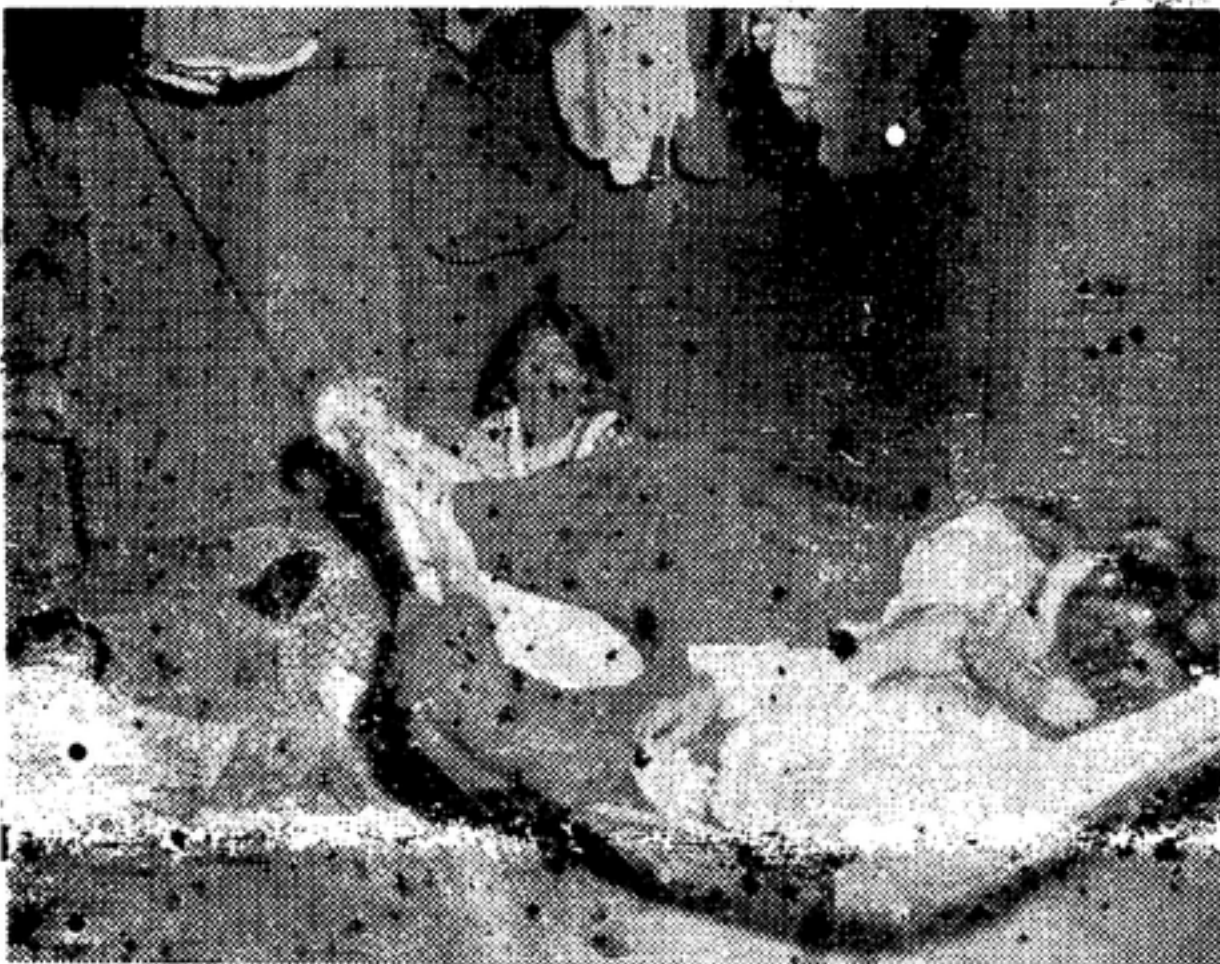
Año I

Puerto Armuelles, 24 de Febrero de 1962

N 5

## ASI VIVEN MUCHOS DE LOS NUESTROS

### MEDITACION DEL POBRE



En la hamaca, meditando tal vez sobre su infinita tragedia. Este indio reposa luego del diario bregar. A sus pies, sus hijos. Exactamente como ocurre en las familias burguesas: a sus pies, sus perritos, sus lindos perritos. Pero aquí, a sus pies, sus propios y tristes hijos. Son obreros de las bananeras, Y el Gobierno?



### VIGILIA DE LA MADRE



Una madre que vigila a cuatro niños pobres. Un solo cuarto para esas seis personas de una familia panameña que trabaja en la frutera. A esta familia aun no ha llegado ni siquiera la propaganda demagógica de los nuevos tiempos.



Las fotografías que reproducimos en esta página de nuestro periódico han sido tomadas en las distintas casas que la Chiriqui Land Co., ha construido para sus obreros. El interés que perseguimos al publicarlas es el de mover el sentimiento público para los compatriotas que viven en las condiciones que indican las gráficas.

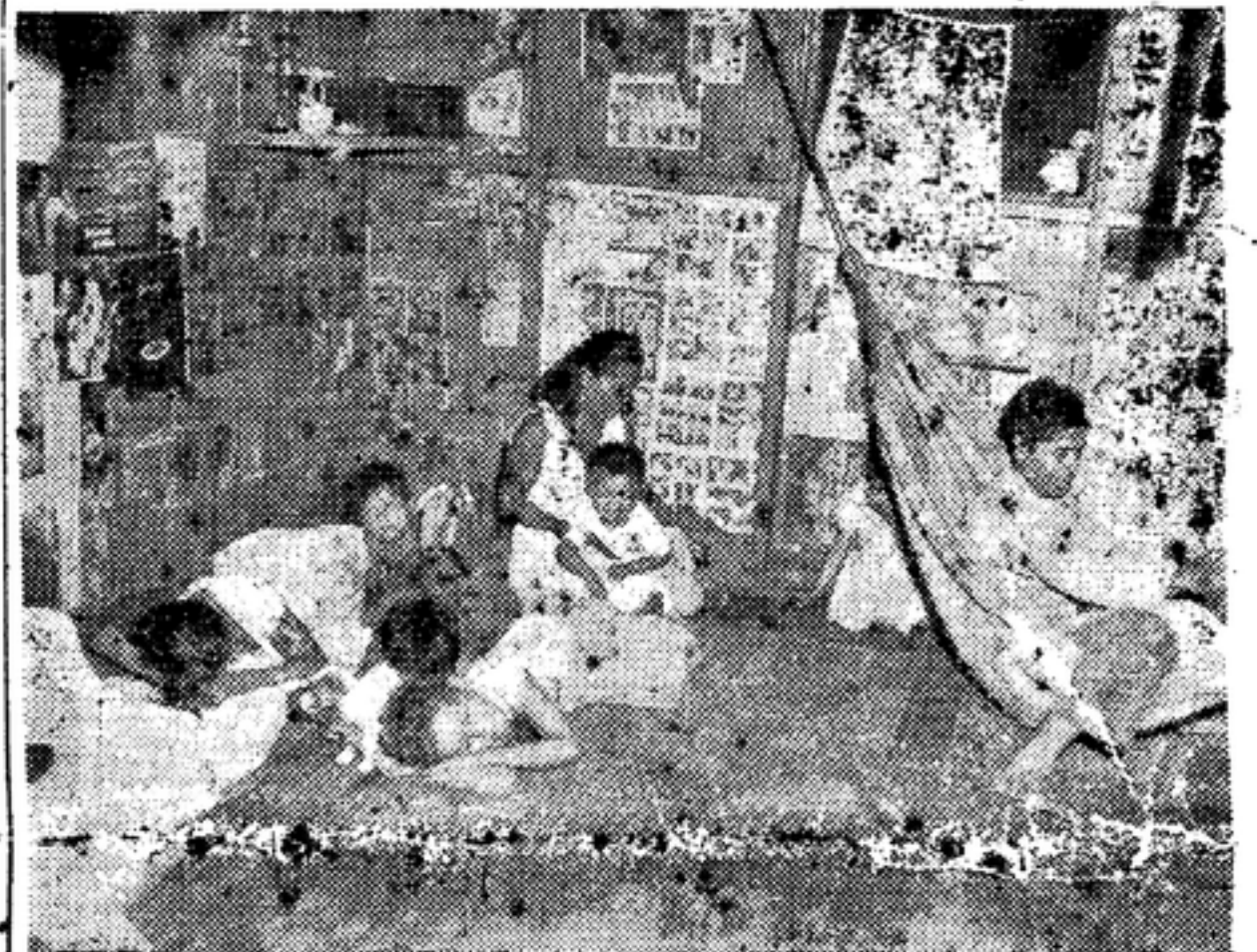
Sobre las viviendas en la zona bananera mucho se ha dicho. Y mucho han dicho los grandes diarios del país sobre las "buenas condiciones" de las habitaciones que la frutera da a sus trabajadores. Estas fotos no solo constituye un mentiz a tan venal política publicitaria, sino el llamado más sincero para que se haga algo en beneficio de los centenares de hombres que viven en la promiscuidad, sin las comodidades humanas básicas. El hecho es más elocuente si tomamos en cuenta que esto ocurre precisamente en una Empresa que ha venido ganando millones de balboas en utilidades, arrancadas de la riqueza de nuestra tierra y con los brazos de estos hombres que viven en la miseria.

No sería cuestión de polemizar o de ironizar acerca de los días que estamos viviendo si con todo candor llegamos a preguntar si acaso la "Alianza para el Progreso" también es un compromiso con las Empresas privadas, o si, por el contrario, las empresas privadas seguirán inmunes a los mandatos de los pueblos que reclaman cambios, no tan fundamentales sino apenas un poco humanos.

Estas fotos son el símbolo de treinta años de vida en las fruterías. Estas condiciones deberían desaparecer. No por simple caridad ni por simple amor al prójimo. Deben desaparecer porque los pueblos son de hombres y no de animales.

Mirad las gráficas! Cuánta ternura en el dolor de todos, pero cuánta injusticia en quienes provocar ese dolor!

### MISERIA Y PROMISCUIDAD



Aquí no hay ni siquiera un catrecito para cada niño. Son nueve personas en el suelo. Allí la política nocturna es la tradicional en los pobres: "Todo es cama después de cerrar las puertas". Esto ocurre en un cuarto de una familia. El Jefe: trabaja en las bananeras.



### LA SANIDAD AUSENTE



Esos son los tanques sépticos de las bananeras. Destapados y llenos de aguas negras. Si no hay una epidemia es porque Dios lleva de la mano al humilde. Y Salud Pública, qué hace? Planificando, planificando, mientras el pueblo se ahoga en las aguas negras.