

# CREACION DE UN SERVICIO DE ENFERMEDADES BRO

EN memorable cere-  
monia, la Directiva  
y la Gerencia ponen  
en manos del gran  
especialista, Doctor  
Hernández Asch, la  
dirección de uno de  
los servicios social-  
mente más importan-  
tes del país.



JUNTA DIRECTIVA Y GERENTE

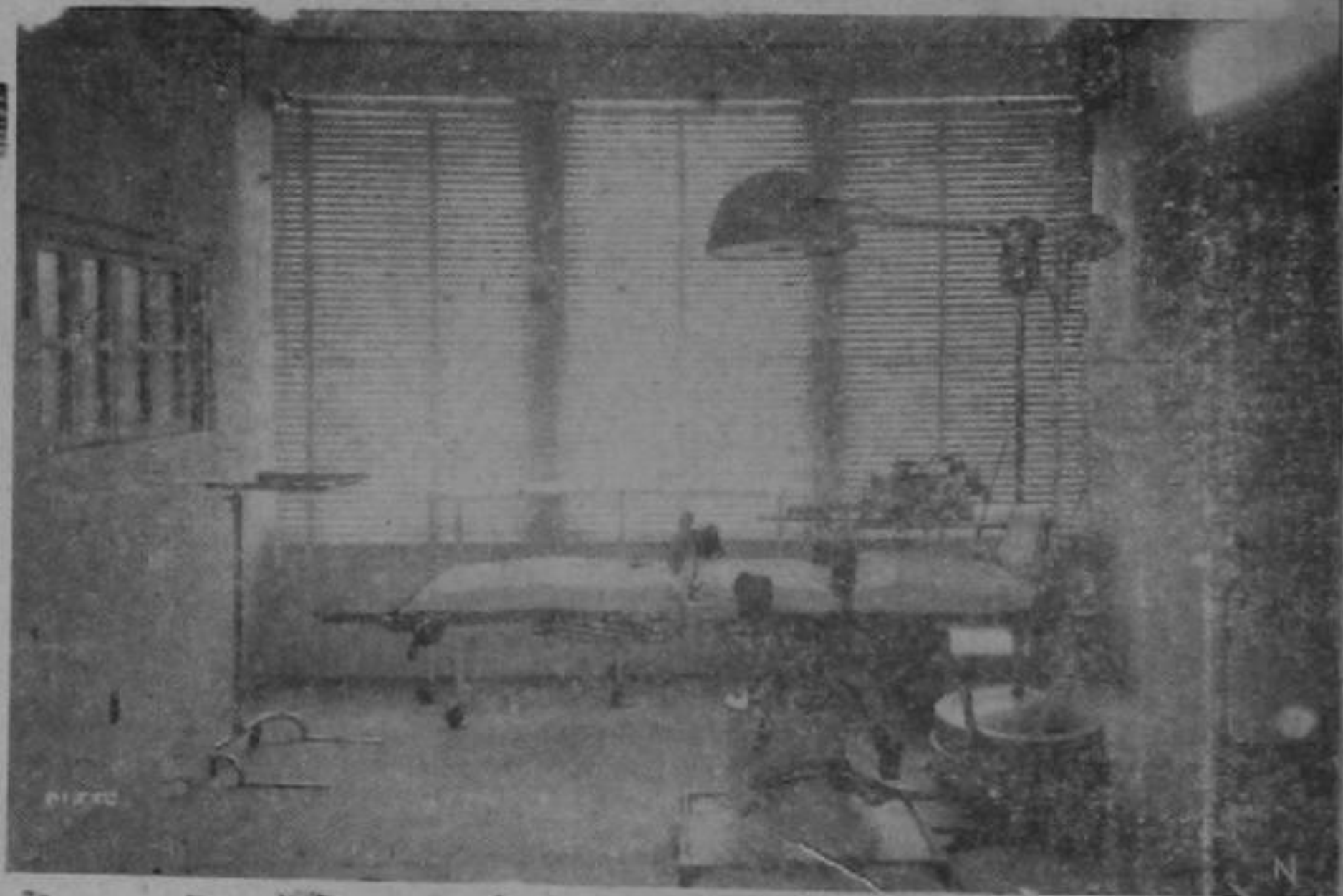
De derecha a izquierda: Dr. Carmelo Calvosa Lic. don Hernán Bejarano, don Manuel Fco. Quesada (Gerente), Lic. Carlos Orozco, Lic. Miguel Brenes (Presidente y Ministro de Trabajo), don José Mendoza, Presbo. Benjamín Núñez, Lic. Alberto Pacheco y Lic. Fernando Chaves.



Personal de Enfermería de

UNO de estos días tuvo lugar en el Hospital del Seguro Social, en San José, la inauguración de un servicio para el tratamiento de todas las afecciones pulmonares con su correspondiente equipo quirúrgico para la atención de la Cirugía Torácica.

El servicio está dividido a grandes rasgos en 2 porciones. Una planta destinada a la hospitalización de los enfermos, tanto de mujeres como varones en sus correspondientes pabellones. Anexo a estos salones se encuentra la sala de exámenes, decimaciones y tratamientos rutinarios de los enfermos. Además se han incorporado en la misma planta aposentos con capacidad para dos enfermos cada uno, que tienen la ventaja de encontrarse en contacto directo durante todas las horas del día con el personal técnico; se han destinado para el cuidado post-operatorio inmediato de los enfermos, siendo necesariamente estos pacientes los que necesitan una vigilancia estrecha durante las 24 horas del día; además la disposición de los mismos permite que los en-



Sala de Operaciones



Pabellón de Mujeres